

## OFFERTA FORMATIVA 2015



**Federlegno Arredo Eventi SpA**  
Foro Buonaparte, 65 • 20121 Milano  
Italy • Tel +39.02.80604.1  
Fax +39.02.80604.295  
[www.federlegnoarredo.it](http://www.federlegnoarredo.it)

Reg. impr./C.F. e P.IVA 06987590152  
Rea/CCIAA Milano 1130298  
cap. soc. € 4.750.000 i.v. da unico socio

## Programmazione 2015

1. LE PERSONE IN AZIENDA: percorsi sulla gestione delle Risorse Umane (pag. 3)
2. LA GESTIONE DEL PERSONALE DOPO IL JOBS ACT (pag. 27)
3. PROGRAMMAZIONE E CONTROLLO : Percorso formativo modulare per l'Area Programmazione e Controllo di Gestione in azienda (pag. 39)
4. CHINA TRAINING PROGRAM (pag. 53)
5. SICUREZZA IN AZIENDA (pag.62)
6. FORMAZIONE LINGUISTICA

# LE PERSONE IN AZIENDA

Percorsi sulla gestione delle Risorse Umane



*Questi percorsi formativi fanno parte del Progetto Academy*

## **LE PERSONE IN AZIENDA: la gestione delle Risorse Umane**

### **Percorso modulare specialistico in HR management**

La gestione del personale occupa una posizione centrale nell'ampio capitolo delle discipline organizzative: la scelta dei collaboratori, la valutazione delle prestazioni e del potenziale di sviluppo, la formazione, l'applicazione di criteri di equità e la mediazione dei conflitti rappresentano dei momenti del processo di gestione aziendale che possono costituire preziose chiavi di successo o provocare veri e propri danni.

Partendo da questa consapevolezza, i temi proposti sono volti ad approfondire tecniche, strumenti, approcci e chiavi di lettura utili per conoscere, gestire e motivare i collaboratori.

Questi corsi sono dedicati a tutti coloro che operando nel settore delle HR nell'ambito delle loro funzioni si pongono l'obiettivo di esplorare gli aspetti tecnici e le strategie per costruire un processo di gestione efficace delle persone, basilare per il miglioramento dei risultati e del clima in azienda.

4

---

#### **Profilo del formatore**

**STEFANIA CONVERSI**

*Consulente, Formatrice, Coach, Counselor, Facilitatore in Costellazioni Sistemiche*

Consulente esperta in percorsi di sviluppo delle persone, dal 1997 opera come libera professionista, dopo quindici anni di esperienza in diverse società, italiane e multinazionali, dove ha operato in qualità di Responsabile Selezione, Formazione, Sviluppo e di Country HR manager.

Laureata in Filosofia con indirizzo e tesi in Psicologia presso l'Università degli Studi di Milano, ha approfondito la propria formazione frequentando corsi e seminari in Italia e in altri Paesi Europei, attinenti le aree: Comunicazione, Organizzazione, Team building, Lavoro di gruppo, Gestione del Personale, Selezione, Orientamento e Bilancio di Competenze, PNL Coaching, Counseling, Costellazioni Familiari e Sistemiche.

Progetta, coordina e conduce corsi di formazione, prevalentemente nelle aree che riguardano gli aspetti gestionali e relazionali (comunicazione interpersonale, sviluppo e gestione della leadership, team building, tecniche di presentazione in pubblico, conduzione di riunioni, team working, valutazione e sviluppo del potenziale, metodologie per sviluppare la motivazione).

Fornisce supporto consulenziale al management su tematiche di riassetto organizzativo e di gestione del personale.

Ampio spazio hanno assunto poi in questi anni le attività di Coaching (Certificata I.S.I.S.) e Counseling (Counselor iscritta all'albo italo svizzero AISCON e iscritta come Professional Counselor ad AssoCounseling) rivolte a privati e aziende.

5

Si dedica permanentemente ad attività di ricerca e approfondimento delle tematiche di miglioramento personale e conduce laboratori e sessioni esperienziali dedicate al potenziamento delle risorse personali.

E' Socio fondatore e Presidente di A.P.E., Accademia Percorsi Evolutivi, associazione culturale che promuove iniziative nell'ambito della divulgazione di metodologie, tecniche, informazioni e formazione rivolte al benessere e allo sviluppo armonico della Persona.

Il percorso si articola in diversi moduli, frequentabili singolarmente.

## **PROGRAMMA** in 6 moduli

- 1. Il processo di selezione**
- 2. Leadership**
- 3. Valutazione e sviluppo**
- 4. Formazione**
- 5. Sviluppo motivazionale**
- 6. Team Work**

### **1. IL PROCESSO DI SELEZIONE**

#### **Impostazione, elementi di indagine, tecniche e strumenti**

##### **Obiettivi**

Fornire gli strumenti necessari per impostare un efficace processo di selezione che, partendo dal profilo richiesto, permetta di identificare la rosa di candidati più idonei alla posizione.

##### **Destinatari**

Specialisti e Responsabili appartenenti alla funzione HR

##### **Durata**

Due giornate

### Date , orari e sede

8 e 15 luglio 2015; dalle 9.30 alle 18.00

Presso la sede di Federlegno Arredo Eventi SpA, Foro Buonaparte 65 Milano

### Costi

1 persona: 600€+ iva

2 persone: 1000€ + iva

Percorso finanziabile tramite Fondimpresa

### Contenuti

#### **Modulo A - Dall'analisi della mansione alla definizione del profilo**

##### **del candidato ideale**

1. **La raccolta dei dati inerenti alla posizione:**
  - attività, responsabilità, relazioni, rapporti funzionali, interfunzionali ed esterni
  - le risorse a disposizione
  - le conoscenze e l'esperienza necessaria
  
2. **La definizione del profilo ideale e condivisione con la linea manageriale degli elementi:**
  - studi / conoscenze / specializzazioni / esperienza
  - dimensioni comportamentali realmente necessarie per ricoprire la posizione (contratto)

#### **Modulo B - Il processo pre-intervista**

1. **Attività di reclutamento:**
  - verifica interna: esame valutazione delle prestazioni e valutazione del potenziale
  - impostazione campagna reclutamento esterna
2. **Lettura dei CV:**

- criteri per la scelta di base
- valutazione "allargata"
  
- 3. **Pianificazione tempi/numero di colloqui**
  - correlazione con il budget delle HR
  - grado e tipo di colloqui necessari per il ruolo
  
- 4. **Scelta della metodologia:**
  - tipo di intervista
  - assessment di selezione
  - test e prove attitudinali

### **Modulo C - Gli elementi dell'intervista**

1. **Il contesto relazionale**
  - Finalità
  - Chiarezza
  - Immagine
  
2. **Aree oggetto di indagine**
  - Motivazione
  - Area delle Attitudini
  - Area delle Conoscenze/competenze
  - Area caratteristiche personali
  
3. **La struttura**
  - L'intervista libera
  - L'intervista semi-strutturata
  - L'intervista strutturata
4. **Gli attori**
  - Ruolo dell'intervistatore



- Tipologie di candidati “difficili”
- Il ruolo della comunicazione non verbale

#### 5. La dinamica

- Tensioni emotive
- Meccanismi di difesa
- Influenze e variabili

### **Modulo D - L'Assessment Center**

#### 1. Il processo di assessment

- Preparazione e organizzazione
- Svolgimento degli esercizi sotto osservazione
- Elaborazione del materiale
- Stesura del profilo

#### 2. Le fasi

- Presentazione
- Esercitazioni (individuali e di gruppo)
- Osservazione delle dinamiche
- Classificazione delle risposte

#### 3. I ruoli

- Conduttore
- Osservatori
- Partecipanti

#### 4. L'applicazione della metodologia

#### 5. Gli strumenti (esercizi individuali - di gruppo - test)

#### 6. Il colloquio di feedback

### **Modulo E - La valutazione**

1. Attendibilità e validità dei dati raccolti durante tutta la selezione

- Prima correlazione tra i dati oggettivi raccolti e il profilo
- Rielaborazione di quanto emerso durante l'osservazione e delle interazioni
- Problemi connessi con la valutazione
- La stesura del report

### **Metodologia**

La fase dell'esposizione teorica sarà accompagnata da numerose esercitazioni pratiche e da molti role playing sulla tecnica dell'intervista.

## **2.LA LEADERSHIP E LA MOTIVAZIONE DEI COLLABORATORI**

La leadership un tempo si esprimeva attraverso la gerarchia, una divisione del lavoro rigida, regole prescritte e poco negoziabili. Questo approccio oggi non risulta più efficace dato il contesto competitivo e, soprattutto, culturale come quello attuale. E utilizzare uno stile di leadership o un altro non può essere casuale.

Ciò richiede alle persone chiamate a gestire altre persone di sapersi relazionare efficacemente con gli altri, negoziando e sperimentando nuove forme di collaborazione.

In questo senso la Leadership Relazionale può costituire una efficace risposta soprattutto laddove risulti difficile fare riferimento a forme "classiche" di autorità e di guida.

### **Obiettivo**

Essere consapevoli del proprio ruolo di leader per gestire in modo efficace il gruppo. Riconoscere e comprendere il proprio stile di leadership e identificare gli stili coerenti rispetto alle diverse situazioni; acquisire i principi di una delega corretta ed efficace.

### **Metodologia didattica**

Lezioni frontali arricchite da esercitazioni singole e di gruppo, role playing e supporti audiovisivi utili a favorire un'elevata interazione d'aula

#### **Destinatari**

Tutti coloro le cui responsabilità comprendano la motivazione, il coordinamento e lo sviluppo di persone direttamente o funzionalmente gestite.

#### **Durata**

Una giornata

#### **Data, orari e sede**

12 dicembre 2014 e 27 febbraio 2015, dalle 9.30 alle 18.00

Presso la sede di Federlegno Arredo Eventi SpA, Foro Buonaparte 65 Milano

#### **Quota di partecipazione**

450 €+ iva

Percorso finanziabile tramite Fondimpresa

#### **Documentazione**

Ai partecipanti sarà distribuito il materiale didattico del corso. Inoltre saranno indicate letture, spunti di riflessione e una bibliografia di riferimento.

#### **Programma**

##### **La Leadership : funzione e attività della guida delle persone**

- Leadership e Management: differenze, pregi e difetti
- Il ruolo del leader
- Le responsabilità di chi guida gli altri
- Le attese dei collaboratori

### **La leadership Relazionale**

- Cos'è e come può essere utilizzata: i 16 Tipi
- Autodiagnosi del proprio Tipo e del proprio stile
- Potenziare la propria leadership
- Riconoscere i Tipi degli altri.

### **La responsabilizzazione del personale**

- A ciascuno il suo: l'attenzione alle attitudini delle persone.
- Le leve motivazionali
- Delega e controllo: strumenti da utilizzare con cura

### **Metodologia**

Esercitazioni individuali e di gruppo, discussione di casi

## **3.LA VALUTAZIONE DELLE PRESTAZIONI E DEL POTENZIALE**

### **Obiettivi**

Le competenze e l'energia delle persone sono le principali fonti di vantaggio competitivo delle moderne organizzazioni. Dare valore al contributo professionale di ciascun collaboratore significa motivare e allineare ai bisogni organizzativi le competenze acquisite e potenziali delle persone che lavorano in azienda. Il corso si propone di approfondire le conoscenze sui processi di sviluppo del Personale, con particolare riferimento ai processi di valutazione delle posizioni, delle prestazioni e del potenziale.

**Destinatari**

Specialisti e Responsabili appartenenti alla funzione HR

**Durata**

Due giornate

**Costi**

1 persona: 600 €+ iva

2 persone: 1.000 €+ iva

Percorso finanziabile tramite Fondimpresa

**Data, orari e sede**

6 e 13 febbraio 2015, dalle 9.30 alle 18.00

Presso la sede di Federlegno Arredo Eventi SpA, Foro Buonaparte 65 Milano

**Contenuti****Il Capitale Umano in azienda e i risultati attesi: valutazione delle prestazioni e del potenziale**

Il ciclo di gestione delle RU

- Obiettivi, strategia, organizzazione e risorse
- La valutazione delle posizioni: come effettuare le job description
- Un modello di valutazione della prestazione: il Piano di Lavoro
- Competenze organizzative e competenze individuali: gestire il match e i gap

## La progettazione della progressione di carriera

Posizioni chiave e previsioni di evoluzione organizzativa

Competenze necessarie per lo sviluppo di carriera e piani di supporto

## La valutazione del potenziale: gli assessment di valutazione e sviluppo

1. Il processo di assessment
  - Quando e a chi proporlo
  - Coinvolgimento dei capi diretti
  - Preparazione e organizzazione delle sessioni
  - Il ruolo degli assessor
  - Elaborazione del materiale
  - Stesura del profilo
  
2. Le fasi
  - Presentazione
  - Esercitazioni (individuali e di gruppo)
  - Osservazione delle dinamiche
  - Classificazione delle risposte
  
3. I ruoli
  - Conduttore
  - Osservatori
  - Partecipanti
  
4. Gli strumenti (esercizi individuali - di gruppo - test)
  
5. I colloqui di feed back e la stesura dei piani formativi

### **Il ruolo della formazione nella gestione dello sviluppo**

- La formazione come strumento per il potenziamento delle capacità
- Percorsi individuali
- Le metodologie di accompagnamento

#### **Metodologia**

La fase dell'esposizione teorica sarà accompagnata da numerose esercitazioni pratiche. E' previsto un role playing sulla tecnica dell'assessment e del colloquio di feed back.

## **4.IL PROCESSO DI FORMAZIONE**

### **Fare formazione: quando? Perché? A chi? Su cosa?Come?**

15

---

#### **Obiettivi**

Fornire gli strumenti necessari per impostare un efficace processo di formazione e sviluppo delle persone che, partendo dalle necessità organizzative, permetta di individuare e valorizzare le competenze utili al vantaggio competitivo. Fornire un modello per lo sviluppo delle RU e della formazione come leva strategica delle performance aziendali, illustrando metodologie e modelli innovativi.

#### **Destinatari**

Specialisti e Responsabili appartenenti alla funzione HR

### **Durata**

Due giornate

### **Costi**

1 persona: 600 €+iva

2 persone: 1.000 €+ iva

Percorso finanziabile tramite Fondimpresa

### **Data, orari e sede**

17 e 24 giugno 2015, dalle 9.30 alle 18.00

Presso la sede di Federlegno Arredo Eventi SpA, Foro Buonaparte 65 Milano

### **Contenuti**

#### **MODULO A - Il ruolo della formazione aziendale: i modelli di apprendimento e di intervento formativo**

16

- La formazione come strumento per il cambiamento
- Gli obiettivi didattici
- Le metodologie didattiche impiegabili nella formazione degli adulti

#### **MODULO B - La rilevazione dei bisogni formativi**

- Le varie fonti di rilevazione dei bisogni formativi
- Come condurre l'analisi delle esigenze negli interventi su una specifica richiesta o a fronte di una modifica di ruolo
- chi coinvolgere (committente, manager di vario livello, specialisti,...)
- come condurre le interviste



## MODULO C - La progettazione, la programmazione, la realizzazione e la valutazione degli interventi formativi

### 1. Criteri generali per progettare le principali sequenze didattiche:

- trasformare gli obiettivi didattici in un programma formativo
- stesura della struttura complessiva del corso (macro)
- realizzazione delle singole unità didattiche (micro)
- preparazione dei materiali didattici

### 2. La comunicazione in situazione didattica

- Come mantenere viva l'attenzione mediante l'uso dei supporti visivi
- Le tecniche per coinvolgere attivamente i partecipanti
- Come gestire le obiezioni e le altre criticità d'aula

### 3. La valutazione della formazione

- la valutazione del gradimento
- la valutazione dell'apprendimento (test e verifiche)
- la valutazione del trasferimento
- la valutazione dei risultati a sei mesi

17

---

## MODULO D - Le tecniche di formazione (aula; outdoor; on the job; tutoring, mentoring; coaching)

- Le esercitazioni: quali alternative, quando usarle e come gestirle in aula
- La lezione frontale, i role playing, i casi reali, la formazione esperienziale: punti di forza e di debolezza delle diverse metodologie didattiche, in quali situazioni utilizzarle, come gestire i debriefing

## MODULO E - L'empowerment

- Empowerment, ovvero come lavorare sul processo di apertura di nuove possibilità delle persone
- Favorire una prospettiva generativa (fondata sul desiderio) più che adattativa (fondata sul bisogno) in funzione di un reale cambiamento di atteggiamento
- Identificazione dei modelli di riferimento nella costruzione della propria identità
- I meccanismi della bassa autostima
- Le funzioni per la costruzione di un percorso di Empowerment
- Piano di Self Empowerment

### Metodologia

La fase dell'esposizione teorica sarà accompagnata da numerose esercitazioni pratiche e da role playing dedicati allo sviluppo di un piano formativo e della gestione di un'aula.

18

## 5. LA GESTIONE E LA MOTIVAZIONE DEI COLLABORATORI

### **Corso di formazione manageriale per tutti coloro che sono chiamati a gestire collaboratori**

#### **Obiettivi**

Lavorare con collaboratori efficienti e motivati è il sogno di ogni manager e di ogni imprenditore.

Chi è motivato, infatti, mette in gioco più energie e, di solito, ha più successo di chi non è motivato.

Naturalmente, questo si traduce in un maggior successo anche dell'organizzazione per cui si lavora. Chi dirige o guida altre persone è, però, chiamato a fare i conti con diversi atteggiamenti personali e con competenze differenti : è quindi necessario comprendere come supportare, motivare e preparare i collaboratori ad operare per un miglior successo personale e in linea con gli obiettivi e le politiche aziendali.

L'obiettivo del corso è quello di fornire a capi ed imprenditori chiavi di lettura e utili strumenti per favorire la motivazione del loro team.

#### **Destinatari**

Imprenditori, manager, responsabili di gruppi di lavoro: il corso è dedicato a tutti coloro che gestiscono persone in ambito professionale

#### **Durata**

Due giornate

#### **Costi**

1 persona: 600 € + iva

2 persone: 1.000 € + iva

Percorso finanziabile tramite Fondimpresa

#### **Data, orari e sede**

6 e 13 maggio 2015, dalle 9.30 alle 18.00

Presso la sede di Federlegno Arredo Eventi SpA, Foro Buonaparte 65 Milano

## Contenuti

### La motivazione: di cosa si tratta

- Brevi riferimenti teorici
- Cosa la rende preziosa in azienda
- Che relazione c'è tra motivazione, valutazione e cultura aziendale?

### Le leve per il coinvolgimento dei collaboratori: i 5 punti-chiave

- Vision
- Sviluppare competenze
- Valutare e premiare
- Approccio empowerment oriented
- Empatia

### Analisi dei processi di motivazione del proprio team

- Esercitazione su punti di forza e aree di miglioramento del team e del proprio stile di guida
- Come impostare un piano di miglioramento
- Analisi del proprio profilo relazionale

### Motivazione, delega e meccanismi di difesa

- Delegare non è abdicare
- Le fasi della delega
- Verifica, valutazione e incentivazione

## Metodologia

La fase dell'esposizione teorica sarà accompagnata da numerose esercitazioni pratiche e corredata da modulistica.

## **6.TEAM WORK**

### **Come interagire positivamente in un team**

**Corso di formazione dedicato a tutti coloro che in azienda, al di là del loro ruolo, si trovano ad operare in gruppi di lavoro**

#### **Obiettivi**

Il lavoro di squadra costituisce uno elemento fondamentale in ogni contesto organizzativo: molte delle quasi tutte le attività professionali implicano la collaborazione tra persone, ciascuna delle quali è portatrice di un suo contributo specialistico; un approccio positivo al lavoro di gruppo può costituire un valore aggiunto alle qualità ed alle competenze individuali, mentre, se non ben affrontato, può divenire fonte di tensione, di insoddisfazione e di scarsi risultati. L'obiettivo principale di questo corso è quello di fornire alle persone strumenti metodologici ed operativi per migliorare le possibilità di successo nelle occasioni in cui si trovano a collaborare con colleghi o professionisti esterni. I partecipanti potranno riconoscere le dinamiche di un gruppo di lavoro, comprendere come presidiarne le dimensioni di valore, apprendere elementi di comunicazione efficace, come integrare le divergenze conflittuali ed utilizzare una metodologia di problem solving.

#### **Destinatari**

Tutti coloro che in azienda, al di là del loro ruolo, si trovano ad operare in gruppi di lavoro, temporanei o permanenti

#### **Durata**

Due giornate

## Costi

1 persona: 600 € + iva

2 persone: 1.000 € + iva

Percorso finanziabile tramite Fondimpresa

## Data, orari e sede

27 maggio e 3 giugno 2015, dalle 9.30 alle 18.00

Presso la sede di Federlegno Arredo Eventi SpA, Foro Buonaparte 65 Milano

## Contenuti

### Le dinamiche di gruppo: cosa succede quando si lavora in team

- Tipi di team
- Fasi del ciclo di vita di un team
- Regole esplicite e regole implicite

22

---

### Gli elementi fondamentali del team work

- Valori e obiettivi: costruire l'allineamento
- Bilanciare la capacità di lavorare in autonomia con quella di collaborare con il gruppo
- I processi di comunicazione interna
- Il sistema dei ruoli: competenze e personalità in funzione degli obiettivi

### Le competenze relazionali di base

- Percezione
- Attenzione
- Comunicazione interpersonale
- Ascolto

- Empatia

### La gestione di criticità e conflitti

- Principali cause di conflitto in un gruppo
- Conflitto e contrasto
- Le diversità come risorse: uso creativo della dinamica conflittuale

### Lo strumento del problem solving

- Percezione e interpretazione delle situazioni
- Cos'è un problema
- Le fasi del metodo : il ciclo P.A.P.S.A.
- Il valore dei diversi contributi personali al risultato del team

### Metodologia

La fase dell'esposizione teorica sarà accompagnata da numerose esercitazioni pratiche, da supporti audiovisivi e da role playing.

## ***RIEPILOGO CALENDARIO PERCORSI 2015***

6 e 13 febbraio 2015: **la valutazione delle prestazioni e del potenziale**

27 febbraio: **la leadership**

6 e 13 maggio: **la gestione e la motivazione dei collaboratori**

27 maggio e 3 giugno: **team work**

17 e 24 giugno: **il processo di formazione**

8 e 15 luglio: **il processo di selezione**



## SCHEDA ISCRIZIONE

### DATI PARTECIPANTE

NOME E COGNOME *	
INDIRIZZO E LOCALITA' AZIENDA *	
E-MAIL *	
TELEFONO *	
CELLULARE	
FAX	
RUOLO AZIENDALE *	

### DATI FATTURAZIONE

RAGIONE SOCIALE *	
SOCIO* <input type="checkbox"/>	NON SOCIO * <input type="checkbox"/>
TEL *	
PARTITA IVA *	
CODICE FISCALE *	02139550152

### DATI CORSO

TITOLO CORSO *	
DATA INIZIO *	DATA FINE *
PREZZO PIU' IVA *	

25

### MODALITA' ISCRIZIONE

L'iscrizione avviene inviando via mail questa scheda, completa nei campi obbligatori contrassegnati (\*) all'indirizzo [formazione@federlegnoarredo.it](mailto:formazione@federlegnoarredo.it) ed effettuando il pagamento secondo le modalità sotto indicate prima dell'inizio del corso.

### MODALITA' DI PAGAMENTO

Il versamento della suddetta cifra verrà effettuato tramite bonifico bancario intestato a: Federlegno Arredo Eventi spa, Banca Popolare di Sondrio IT19C0569601600000006892X38

**PRIVACY:** ai sensi del D. Lgs. 196/03 e successive integrazioni e modifiche, informiamo che il trattamento dei dati personali indicati, effettuabile anche con l'ausilio di mezzi elettronici esterni, è diretto esclusivamente all'attività di Federlegno Arredo. I dati personali non saranno diffusi e comunicati se non per il raggiungimento della finalità di Federlegno Arredo. All'interessato del trattamento in esame è riconosciuto l'esercizio dei diritti di cui all'art. 7 D. Lgs. 196/03. Vedi l'informativa completa sul sito [www.federlegno.it](http://www.federlegno.it).

Luogo, data.....FIRMA.....



# La gestione del personale dopo il JOBS ACT

Corso pratico



## **JOBS ACT**

Regole semplici, meno burocrazia, riduzione dell'Irap e lavoratori nei cda, nuovi posti di lavoro. Ecco il documento aperto alla discussione di tutti

*Questi percorsi formativi fanno parte del Progetto Academy*

## Obiettivi del corso

Il corso offre una panoramica completa sugli ultimi aggiornamenti normativi in materia di lavoro (anno 2014) in modo tale da consentire una gestione del personale in linea con le disposizioni contenute nel decreto Poletti, nei primi decreti attuativi del Jobs Act e nella legge di stabilità 2015.

Tale percorso formativo è stato strutturato attraverso una partnership con ADAPT.



ADAPT è una associazione senza fini di lucro fondata da Marco Biagini nel 2000 per promuovere, in una ottica internazionale e comparata, studi e ricerche di lavoro. Il nostro obiettivo è promuovere un modo nuovo di "fare Università", costruendo stabili relazioni e avviando interscambi tra sedi della alta formazione, mondo associativo, istituzioni, sindacati e imprese.

Per realizzare i propri fini sociali ADAPT opera:

- in regime di convenzione con il Centro Studi Internazionali e Comparati DEAL dell'Università degli Studi di Modena e Reggio Emilia;
- promuovendo una Scuola di alta formazione in relazioni industriali e di lavoro nell'ottica del placement e della integrazione tra scuola, Università, mondo del lavoro. A questo fine ADAPT è iscritta alla sez. III dell'albo informatico delle agenzie per il lavoro del Ministero del lavoro;

- promuovendo, grazie al sostegno dei propri soci numerosi network in collaborazione con istituzioni, centri di ricerca e Università italiane e straniere, anche al fine della partecipazione a bandi e progetti di ricerca internazionali e comunitari.

Riferimenti dei formatori ADAPT:

- *dott. Emmanuele Massagli*
- *dott.ssa Silvia Spattini*
- *dott.ssa Giulia Rosolen*
- *dott. Umberto Buratti*
- *dott.ssa Flavia Pasquini*
- *dott. Gabriele Bubola*
- *dott. Gabriele Gamberini*
- *dott.ssa Lilli Cassano*
- *dott.ssa Lidia Petruzzo*

## **PROGRAMMA** in 5 giornate

**1. Le novità del Jobs Act e della legge di stabilità 2015**

**2. L'inserimento incentivato dei giovani in azienda**

**3. Le tipologie contrattuali**

**4. Politiche attive e passive**

**5. La formazione in azienda: selezione talento, alternanza scuola-lavoro, fondi interprofessionali**

## 1. Le novità del Jobs Act e della legge di Stabilità 2015

### Obiettivi

Sviluppare una conoscenza delle novità introdotte dal Jobs act e del rivolto pratico per chi si occupa della gestione del personale nelle aziende.

Soprattutto verranno messi a fuoco risvolti pratici relativamente a:

- tutele crescenti
- NASpl
- Contratto di ricollocazione
- Esonero contributi
- Deducibilità IRAP

Docenti: dott. Emmanuele Massagli; dott.ssa Silvia Spattini

30

---

### Destinatari

Specialisti e Responsabili appartenenti alla funzione HR

### Durata

6h

### Date , orari e sede

dalle 10.00 alle 17.00 – 2 aprile 2015

Presso la sede di Federlegno Arredo Eventi SpA, Foro Buonaparte 65 Milano

### Costi

1 persona: 400€+ iva

Se i moduli vengono svolti tutti e 5 anziché 2.000€ il costo complessivo è 1.500€.

Percorso finanziabile tramite Fondimpresa

## 2 . Politiche attive e passive

### Obiettivi

Sviluppare una conoscenza pratica di come in Italia funzionano le politiche attive e passive e di come le aziende possono utilizzarle.

Docenti: dott.ssa Silvia Spattini

### Destinatari

Specialisti e Responsabili appartenenti alla funzione HR

### Durata

6h

### Date , orari e sede

dalle 10.00 alle 17.00 – 22 aprile 2015

Presso la sede di Federlegno Arredo Eventi SpA, Foro Buonaparte 65 Milano

## Costi

1 persona: 400€+ iva

Se i moduli vengono svolti tutti e 5 anziché 2.000€ il costo complessivo è 1.500€.

Percorso finanziabile tramite Fondimpresa

## **3 . Le tipologie contrattuali e la certificazione dei contratti di lavoro**

### Obiettivi

32

Sviluppare una conoscenza del ventaglio delle tipologie contrattuali attualmente a disposizione e dell'applicazioni pratica nelle diverse casistiche. In particolare si approfondiranno:

- contratto a tempo determinato
- apprendistato
- collaborazione a progetto
- nuovo tempo indeterminato
- partita IVA
- buono lavoro
- somministrazione



- certificazione dei contratti di lavoro

Docenti: dott.ssa Flavia Pasquini; dott.Gabriele Bubola; dott. Gabriele Gamberini

#### Destinatari

Specialisti e Responsabili appartenenti alla funzione HR

#### Durata

6h

#### Date , orari e sede

dalle 10.00 alle 17.00 – 28 aprile 2015

Presso la sede di Federlegno Arredo Eventi SpA, Foro Buonaparte 65 Milano

#### Costi

1 persona: 400€+ iva

Se i moduli vengono svolti tutti e 5 anziché 2.000€ il costo complessivo è 1.500€.

Percorso finanziabile tramite Fondimpresa

## 4. L'inserimento (incentivato) dei giovani in azienda

### Obiettivi

Sviluppare una conoscenza pratica dei vantaggi e delle modalità dell'inserimento di giovani in azienda soprattutto relativamente a:

- Tirocinio
- Apprendistato
- Garanzia Giovani
- alternanza

Docenti: dott.ssa Giulia Rosolen; dott.Umberto Buratti

### Destinatari

Specialisti e Responsabili appartenenti alla funzione HR

### Durata

6h

### Date , orari e sede

dalle 10.00 alle 17.00 – 12 maggio 2015

Presso la sede di Federlegno Arredo Eventi SpA, Foro Buonaparte 65 Milano

### Costi

1 persona: 400€+ iva

Se i moduli vengono svolti tutti e 5 anziché 2.000€ il costo complessivo è 1.500€.

Percorso finanziabile tramite Fondimpresa

## **5 . La formazione in azienda**

### **Obiettivi**

Sviluppare una conoscenza pratica della gestione dei processi più “hard” legati alla formazione in azienda e in particolare:

- selezione del talento
- alternanza scuola-lavoro
- formazione continua
- fondi interprofessionali
- certificazione delle competenze

Docenti: dott.ssa Lilli cassano; dott.ssa Lidia Petruzzo

### **Destinatari**

Specialisti e Responsabili appartenenti alla funzione HR

### Durata

6h

### Date , orari e sede

dalle 10.00 alle 17.00 – **19 maggio 2015**

Presso la sede di Federlegno Arredo Eventi SpA, Foro Buonaparte 65 Milano

### Costi

1 persona: 400€+ iva

Se i moduli vengono svolti tutti e 5 anziché 2.000€ il costo complessivo è 1.500€.

Percorso finanziabile tramite Fondimpresa

## ***RIEPILOGO CALENDARIO PERCORSI 2015***

2 aprile 2015: **Le novità del Jobs Act e la legge di stabilità**

22 aprile 2015: **Politiche attive e passive**

28 aprile 2015: **Le tipologie contrattuali e la certificazione dei contratti**

12 maggio 2015: **L'inserimento dei giovani in azienda**

19 maggio 2015: **La formazione in azienda**

## SCHEDA ISCRIZIONE

### DATI PARTECIPANTE

NOME E COGNOME *	
INDIRIZZO E LOCALITA' AZIENDA*	
E-MAIL*	
TELEFONO*	
CELLULARE	
FAX	
RUOLO AZIENDALE*	

### DATI FATTURAZIONE

RAGIONE SOCIALE*	
SOCIO* <input type="checkbox"/>	NON SOCIO * <input type="checkbox"/>
TEL*	
PARTITA IVA*	
CODICE FISCALE*	02139550152

### DATI CORSO

TITOLO CORSO*	
DATA INIZIO*	DATA FINE*
PREZZO PIU' IVA*	

### MODALITA' ISCRIZIONE

L'iscrizione avviene inviando via mail questa scheda, completa nei campi obbligatori contrassegnati (\*) all'indirizzo [formazione@federlegnoarredo.it](mailto:formazione@federlegnoarredo.it) ed effettuando il pagamento secondo le modalità sotto indicate prima dell'inizio del corso.

### MODALITA' DI PAGAMENTO

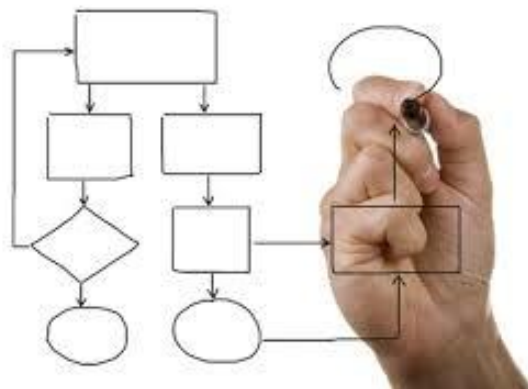
Il versamento della suddetta cifra verrà effettuato tramite bonifico bancario intestato a: Federlegno Arredo Eventi spa, Banca Popolare di Sondrio IT19C0569601600000006892X38

**PRIVACY:** ai sensi del D. Lgs. 196/03 e successive integrazioni e modifiche, informiamo che il trattamento dei dati personali indicati, effettuabile anche con l'ausilio di mezzi elettronici esterni, è diretto esclusivamente all'attività di Federlegno Arredo. I dati personali non saranno diffusi e comunicati se non per il raggiungimento della finalità di Federlegno Arredo. All'interessato del trattamento in esame è riconosciuto l'esercizio dei diritti di cui all'art. 7 D. Lgs. 196/03. Vedi l'informativa completa sul sito [www.federlegno.it](http://www.federlegno.it).

Luogo, data.....FIRMA.....

# PROGRAMMAZION E CONTROLLO 2015

Percorso formativo modulare per l'Area Programmazione e Controllo di Gestione in azienda



## Premessa

Nel nuovo millennio, le aziende, nella quasi totalità dei settori, hanno visto restringere i propri margini operativi e aumentare esponenzialmente il proprio grado di complessità strutturale, come conseguenza di un contesto ambientale sempre più caratterizzato da variabilità ed incertezza, accentuata concorrenza su scala globale, corsa alla riduzione dei prezzi e scarsità delle risorse a disposizione.

Stampa economica, siti web e blog specializzati propongono sempre più spesso articoli, interventi, studi, ricerche e “ricette miracolose” su come affrontare la competizione nel mercato globale, su come gestire al meglio la crescente diffusione ed il contenuto innovativo della tecnologia, sul percorso ottimale per l’internazionalizzazione, sulla spending review applicata alle aziende e sul controllo dei costi.

Tutto ciò vuol dire una sola cosa: il modo di fare azienda è cambiato. Nel contesto attuale, il ricorso a tecniche di governo aziendale evolute può fare la differenza tra crescere, sfruttando le opportunità e gli spazi aperti dalla crisi, o soccombere.

Per le aziende diviene sempre più critica la necessità di guardare avanti, adottando un approccio strategico che ottimizzi l’utilizzo delle risorse e minimizzi i rischi e le minacce provenienti dall’ambiente esterno. Diventa, cioè, indispensabile conoscere sé stessi e i propri obiettivi e dotarsi di adeguati programmi di azione per raggiungerli, governando non più soltanto i processi operativi e produttivi ma anche quelli organizzativi, amministrativi e finanziari, al fine di perseguire la creazione di valore in condizioni di elevata incertezza.

L’Area Programmazione e Controllo di Gestione diventa, pertanto, centrale in qualsiasi azienda, come insieme di strumenti in grado di:



- fornire informazioni precise e dettagliate sulla struttura aziendale e sui risultati conseguiti;
- coadiuvare nel percorso di definizione della strategia aziendale e di traduzione della strategia in azione;
- attivare meccanismi di controllo direzionale per il controllo economico ed esecutivo delle performance aziendali;
- risolvere tensioni e momenti di squilibrio finanziario;
- adeguare struttura e processi organizzativi a necessità e finalità aziendali;
- facilitare un eventuale passaggio generazionale, creando l'infrastruttura informativa e di controllo necessaria per governare l'azienda con un approccio razionale e anticipatorio.

Obiettivo del Percorso è fornire gli strumenti per l'implementazione di un sistema di controllo direzionale ed operativo in azienda. Al termine del Percorso, sarete in grado di:

- progettare ed implementare un sistema di contabilità analitica e controllo dei costi;
- impostare i budget operativi e finanziari;
- misurare e valutare i risultati conseguiti dall'azienda, a livello globale e parziale, e i relativi scostamenti rispetto ai valori previsionali;
- misurare e valutare le performance delle risorse aziendali.

## MODULO 0

### Le potenzialità del controllo di gestione nelle aziende del Legno-Arredo



- Differenti approcci al governo aziendale
- L'attività di direzione d'impresa
- L'importanza della programmazione, del controllo della gestione e dei suoi risultati
- L'approccio situazionale per la predisposizione della struttura del sistema di programmazione e controllo
- Gli obiettivi del controllo direzionale
- Le ambientazioni più ricorrenti
- La struttura informativa, la struttura organizzativa e il processo del controllo direzionale
- Gli attori del controllo direzionale

#### Destinatari

Chi in azienda si occupa di programmazione e controllo di gestione

#### Durata

Una giornata

### Date , orari e sede

31 marzo 2015 dalle 9:30 alle 17.30

Presso la sede di Federlegno Arredo Eventi SpA, Foro Buonaparte 65 Milano

## MODULO 1

### L'analisi dei costi e dei margini di commessa/prodotto a supporto delle decisioni

- I diversi criteri di analisi a supporto delle decisioni di gestione operativa e di gestione strategica
- Classificazione dei costi
- Il margine di contribuzione e il suo utilizzo nel processo decisionale
- La strutturazione di un conto economico in configurazione direct costing (semplice ed evoluto)
- Direct Costing versus Variable Costing
- La Break-Even Analysis e il suo utilizzo a fini decisionali
- Il calcolo del grado di Leva Operativa e il suo utilizzo a fini decisionali
- L'impiego delle informazioni economiche nelle decisioni di gestione operativa tipiche (pricing, make or buy, ...)

### Destinatari

Chi in azienda si occupa di programmazione e controllo di gestione

### **Durata**

Due giornate

### **Date , orari e sede**

23 e 30 aprile 2015 dalle 9:30 alle 17.30

Presso la sede di Federlegno Arredo Eventi SpA, Foro Buonaparte 65 Milano

### **Costi**

- 700€ + iva (primo iscritto)
- 500€ + iva (secondo iscritto)

Modulo finanziabile tramite Fondimpresa

## **MODULO 2**

### **La contabilità analitica per centri di costo e l'analisi del costo pieno aziendale**

- Le logiche e gli strumenti per l'applicazione del full costing (calcolo a costo pieno) a base unica e a base multipla
- Strutturazione di una contabilità per centri di costo
- La fase di localizzazione dei centri di costo
- La fase di attribuzione dei costi ai centri di costo
- La fase di allocazione dei centri di costo
- La fase di imputazione dei costi diretti e indiretti agli oggetti finali di calcolo

- La scelta delle basi di ripartizione nella impostazione di un sistema di full costing

#### Destinatari

Chi in azienda si occupa di programmazione e controllo di gestione

#### Durata

Due giornate

#### Date , orari e sede

7 e 14 maggio 2015 dalle 9:30 alle 17:30

Presso la sede di Federlegno Arredo Eventi SpA, Foro Buonaparte 65 Milano

#### Costi

- 700€ + iva (primo iscritto)
- 500€ + iva (secondo iscritto)

Modulo finanziabile tramite Fondimpresa

## MODULO 3

### Sistemi di budgeting, reporting e analisi degli scostamenti

- Definizione e finalità del budget
- Il master budget; il sottosistema dei budget operativi; il budget di conto economico

- Presupposti per la realizzazione di un efficace sistema di budgeting
- La definizione degli obiettivi aziendali come punto di partenza del budgeting
- Dalla costruzione dei budget commerciali a quella dei budget di produzione
- L'impostazione e lo sviluppo del budget dei costi di struttura
- Il consolidamento dei budget operativi
- La costruzione e l'utilizzo del budget economico attraverso l'integrazione dei diversi budget operativi
- La predisposizione dei budget finanziari:
  1. il budget degli investimenti;
  2. il budget di tesoreria;
  3. il budget fonti e impieghi.
- Tecniche per la mensilizzazione dei budget finanziari
- I collegamenti tra budget economico e budget finanziario
- Predisposizione del budget patrimoniale e sua correlazione contabile con il budget finanziario
- La fase di consolidamento dei budget e chiusura del processo di budgeting
- Come costruire il sistema di reporting più adatto
- La strutturazione dei report e le relazioni con il sistema di contabilità analitica
- La strutturazione dei report e le relazioni con il sistema di budget
- La costruzione del sistema dei costi standard (diretti e indiretti)
- Verifica dei risultati e analisi degli scostamenti

### Destinatari

Chi in azienda si occupa di programmazione e controllo di gestione

### Durata

Tre giornate

### Date , orari e sede

21 e 28 maggio – 4 giugno 2015 dalle 9:30 alle 17.30

Presso la sede di Federlegno Arredo Eventi SpA, Foro Buonaparte 65 Milano

### Costi

- 1.050€ + iva (primo iscritto)
- 600€ + iva (secondo iscritto)

Modulo finanziabile tramite Fondimpresa

## MODULO 4

### **I sistemi di delega e il governo dell'organizzazione attraverso il controllo di gestione**

- La gestione per obiettivi (Management By Objectives - MBO)
- Una visione sistemica dell'MBO. La dimensione organizzativa dell'MBO

- La gestione per obiettivi: gli obiettivi a carattere strategico ed operativo
- Allineare strategia ed azione
- L'identificazione dei livelli di responsabilità e gli ambiti di autonomia decisionale: controllabilità e responsabilità attribuita
- Struttura organizzativa del controllo direzionale: la mappa dei centri di responsabilità
- La struttura tecnico-contabile dei sistemi di controllo direzionale e l'MBO. Il processo di controllo direzionale e l'MBO

#### **Destinatari**

Chi in azienda si occupa di programmazione e controllo di gestione

#### **Durata**

Una giornata

48

---

#### **Date , orari e sede**

18 giugno 2015 dalle 9:30 alle 17:30

Presso la sede di Federlegno Arredo Eventi SpA, Foro Buonaparte 65 Milano

#### **Costi**

- 300€ + iva (primo iscritto)
- 200€ + iva (secondo iscritto)

Modulo finanziabile tramite Fondimpresa



## MODULO 5

### La tecnologia a supporto del controllo di gestione: excel, gestionali e dintorni

- Le decisioni di gestione operativa, il direct costing e l'analisi di Break Even
- La contabilità analitica per centri di costo
- I sistemi di consuntivazione e preventivazione
- La costruzione dei fogli di budget
- Il reporting e l'analisi degli scostamenti

#### Destinatari

Chi in azienda si occupa di programmazione e controllo di gestione

#### Durata

Due giornate

#### Date , orari e sede

2 e 9 luglio 2015 dalle 9:30 alle 17:30

Presso la sede di Federlegno Arredo Eventi SpA, Foro Buonaparte 65 Milano

#### Costi

- 700€ + iva (primo iscritto)
- 500€ + iva (secondo iscritto)
- 1.000€ + iva per i non associati a FederlegnoArredo

Modulo finanziabile tramite Fondimpresa

Il costo dell'intero Master è pari a 2.500€  
Le iscrizioni all'intero Master che perverranno entro il 20 aprile beneficeranno di uno sconto del 10%.  
Per ogni ulteriore iscritto appartenente alla stessa azienda sarà applicato uno sconto del 20% sull'intera quota.  
Tutto il Master è finanziabile tramite i voucher Fondimpresa.

### ***RIEPILOGO CALENDARIO 2015***

- 31 marzo 2015
- 23 aprile 2015
- 30 aprile 2015
- 7 maggio 2015
- 14 maggio 2015
- 21 maggio 2015
- 28 maggio 2015
- 4 giugno 2015
- 18 giugno 2015
- 2 luglio 2015
- 9 luglio 2015

## SCHEDA ISCRIZIONE

### DATI PARTECIPANTE

NOME E COGNOME *	
INDIRIZZO E LOCALITA' AZIENDA *	
E-MAIL *	
TELEFONO *	
CELLULARE	
FAX	
RUOLO AZIENDALE *	

### DATI FATTURAZIONE

RAGIONE SOCIALE *	
SOCIO* <input type="checkbox"/>	NON SOCIO * <input type="checkbox"/>
TEL *	
PARTITA IVA *	
CODICE FISCALE *	

### DATI CORSO

TITOLO CORSO *	
DATA INIZIO *	DATA FINE *
PREZZO PIU' IVA *	

52

### MODALITA' ISCRIZIONE

L'iscrizione avviene inviando via mail questa scheda, completa nei campi obbligatori contrassegnati (\*) all'indirizzo [formazione@federlegnoarredo.it](mailto:formazione@federlegnoarredo.it) ed effettuando il pagamento secondo le modalità sotto indicate prima dell'inizio del corso.

### MODALITA' DI PAGAMENTO

Il versamento della suddetta cifra verrà effettuato tramite bonifico bancario intestato a: Federlegno Arredo Eventi Spa, Banca Popolare di Sondrio IT19C0569601600000006892X38

**PRIVACY:** ai sensi del D. Lgs. 196/03 e successive integrazioni e modifiche, informiamo che il trattamento dei dati personali indicati, effettuabile anche con l'ausilio di mezzi elettronici esterni, è diretto esclusivamente all'attività di Federlegno Arredo eventi SpA. I dati personali non saranno diffusi e comunicati se non per il raggiungimento della finalità di Federlegno Arredo Eventi SpA. All'interessato del trattamento in esame è riconosciuto l'esercizio dei diritti di cui all'art. 7 D. Lgs. 196/03. Vedi l'informativa completa sul sito [www.federlegno.it](http://www.federlegno.it).

Luogo, data.....FIRMA.....

## CHINA TRAINING PROGRAM 2015



## Premessa

Federlegno Arredo Eventi SpA con il supporto del servizio di consulenza della Scuola di Formazione Permanente della Fondazione Italia Cina e altri professionisti specializzati, ha messo a punto per il 2015 un percorso di formazione dedicato alla Cina; si tratta di vere e proprie full immersion volte a sviluppare uno specifico Know-how sulle moderne dinamiche interculturali alla base dei rapporti professionali nel settore immobiliare, dell'arredamento e del design.

Il programma è articolato in 5 giornate di formazione aperte a tutte le aziende interessate.

Il programma si svilupperà durante tutto l'arco del 2015; le date di settembre e novembre 2015 sono già state individuate, mentre la progettazione dei contenuti delle medesime è in via di definizione e verrà pubblicata prossimamente.

Gli obiettivi principali del "China Training Program 2015" sono:

- sviluppare un *know how* specifico con riferimento alla cultura cinese ed alla diversa gestione delle relazioni
- implementare la comunicazione con l'interlocutore cinese in relazione al differente *business environment*
- comprendere le moderne le moderne dinamiche interculturali alla base dei rapporti professionali nel settore immobiliare, dell'arredamento e del design.

- **MODULO 1 (26 marzo 2015)**

Aperto a tutti

## **Intercultural Management**

Analisi della prossemica e strategia delle relazioni interpersonali

La Cina e l'occidente: a view from both sides

Un'analisi delle specificità culturali finalizzata all'acquisizione di un sistema di conoscenze prezioso, indispensabile per operare in modo consapevole ed efficace con la controparte cinese.

Società e modelli di comunicazione

Approfondimento della cultura delle *guanxi*.

Comprendere i principi di *reqing* e *huibao*, la reciprocità confuciana ed il principio di corresponsione. Gestire la "faccia" nel suo duplice concetto di autorità, *mianzi* e di fiducia, *lian*, concetti oggi imprescindibili per comprendere a fondo le dinamiche che regolano i rapporti di lavoro così come la società di tutti i giorni.

Strategia delle relazioni interpersonali

*Business etiquette* tra validità del modello e discontinuità con la tradizione.

**Destinatari**

Tutte le Aziende

**Durata**

Una giornata

**Date , orari e sede**

26 marzo 2015 dalle 9:30 alle 17.30

Presso la sede di Federlegno Arredo Eventi SpA, Foro Buonaparte 65 Milano

**Costi**

- 450€ + iva (primo iscritto)
- 350€ + iva (secondo iscritto)
- Gratuito per gli aderenti al Progetto Cina - Club Made in Italy

Percorso finanziabile tramite Fondimpresa



- **MODULO 2 (6 maggio 2015)**

Aperto a tutti

### **A. Cultura della casa e della famiglia in Cina**

Un racconto per immagini, alla scoperta del *siheyuan*, l'abitazione tradizionale cinese e dei moderni appartamenti che caratterizzano le grandi metropoli del paese. Il gusto per il design e la riscoperta dell'arredamento di epoca imperiale, rivisitato secondo il gusto moderno.

### **B. Feng shui**

Architettura, geomanzia e *fengshui*

57

#### **Destinatari**

Tutte le Aziende

#### **Durata**

Una giornata

#### **Date , orari e sede**

6 maggio 2015 dalle 9:30 alle 17:30

Presso la sede di Federlegno Arredo Eventi SpA, Foro Buonaparte 65 Milano

### Costi

- 450€ + iva (primo iscritto)
- 350€ + iva (secondo iscritto)
- Gratuito per gli aderenti al Progetto Cina - Club Made in Italy

Percorso finanziabile tramite Fondimpresa

- **MODULO 3 (2 luglio 2015)**

**Aperto a tutti**

**A. Casi di successo: design, arredamento e lifestyle cinese**

Testimonianza di produttori e designer italiani e cinesi

**B. Laboratorio di lingua cinese**

Vocabolario minimo dell'interazione con il cliente cinese

Linguaggio settoriale: glossario specialistico dedicato alle aziende partecipanti

Brand naming: illustrazione dei nomi cinesi delle principali aziende del legno-arredo

59

**Destinatari**

Tutte le Aziende

**Durata**

Una giornata

**Date , orari e sede**

6 maggio 2015 dalle 9:30 alle 17.30

Presso la sede di Federlegno Arredo Eventi SpA, Foro Buonaparte 65 Milano

### Costi

- 450€ + iva (primo iscritto)
- 350€ + iva (secondo iscritto)
- Gratuito per gli aderenti al Progetto Cina - Club Made in Italy

Percorso finanziabile tramite Fondimpresa

## ***RIEPILOGO CALENDARIO 2015***

- 26 marzo 2015: MODULO 1 – aperto a TUTTI
- 6 maggio 2015: MODULO 2– aperto a TUTTI
- 2 luglio 2015: MODULO 3– aperto a TUTTI

Moduli in progettazione:

- 1 ottobre 2015 – aperto a TUTTI
- 19 novembre 2015 – aperto a TUTTI

## SCHEDA ISCRIZIONE

### DATI PARTECIPANTE

NOME E COGNOME *	
INDIRIZZO E LOCALITA' AZIENDA *	
E-MAIL *	
TELEFONO *	
CELLULARE	
FAX	
RUOLO AZIENDALE *	

### DATI FATTURAZIONE

RAGIONE SOCIALE *	
SOCIO* <input type="checkbox"/>	NON SOCIO * <input type="checkbox"/>
TEL *	
PARTITA IVA *	
CODICE FISCALE *	02139550152

### DATI CORSO

TITOLO CORSO *	
DATA INIZIO *	DATA FINE *
PREZZO PIU' IVA *	

62

### MODALITA' ISCRIZIONE

L'iscrizione avviene inviando via mail questa scheda, completa nei campi obbligatori contrassegnati (\*) all'indirizzo [formazione@federlegnoarredo.it](mailto:formazione@federlegnoarredo.it) ed effettuando il pagamento secondo le modalità sotto indicate prima dell'inizio del corso.

### MODALITA' DI PAGAMENTO

Il versamento della suddetta cifra verrà effettuato tramite bonifico bancario intestato a: Federlegno Arredo Eventi Spa, Banca Popolare di Sondrio IT19C0569601600000006892X38

**PRIVACY:** ai sensi del D. Lgs. 196/03 e successive integrazioni e modifiche, informiamo che il trattamento dei dati personali indicati, effettuabile anche con l'ausilio di mezzi elettronici esterni, è diretto esclusivamente all'attività di Federlegno Arredo eventi SpA. I dati personali non saranno diffusi e comunicati se non per il raggiungimento della finalità di Federlegno Arredo Eventi SpA. All'interessato del trattamento in esame è riconosciuto l'esercizio dei diritti di cui all'art. 7 D. Lgs. 196/03. Vedi l'informativa completa sul sito [www.federlegno.it](http://www.federlegno.it).

Luogo, data.....FIRMA.....

## **LA SICUREZZA IN AZIENDA**

**Il D.Lgs. 81/08**

**Formazione sulle attrezzature**

**Formazione sui rischi specifici**



## **IL D.LGS. 81/08**

### **1. La formazione generale e specifica per i lavoratori (rischio basso)**

#### **Formazione generale**

- Concetto di rischio
- Danno
- Prevenzione
- Protezione
- Organizzazione e prevenzione aziendale
- Diritti, doveri e sanzioni per i vari soggetti aziendali

#### **Formazione specifica basso rischio**

- Rischi infortuni
- Meccanici, elettrici, macchine, attrezzature, cadute
- Rischi fisici
- DPI Organizzazione del Lavoro
- Videoterminali
- Segnaletica
- Emergenze
- Rumori, vibrazioni, radiazioni
- Microclima, illuminazione, ergonomia
- Stress da lavoro correlato
- Procedure di sicurezza, prevenzione e primo soccorso

**Durata:** 4 h generale + 4 h specifica = 8 h

**Costi:** 150 € + iva a partecipante

Percorso finanziabile tramite Fondimpresa(o prezzo ad aula da negoziare)



## 2. La formazione generale e specifica per i lavoratori (rischio medio)

### Formazione generale

- Concetto di rischio
- Danno
- Prevenzione
- Protezione
- Organizzazione e prevenzione aziendale
- Diritti, doveri e sanzioni per i vari soggetti aziendali
- Organi di vigilanza, controllo e assistenza

### Formazione specifica basso rischio

- Rischi infortuni
- Meccanici, elettrici, macchine, attrezzature, cadute
- Rischi fisici, chimici, biologici
- Rumori, vibrazioni, radiazioni
- Rischi da esplosione
- Movimentazione carichi
- Movimentazione merci
- DPI Organizzazione del Lavoro
- Microclima, illuminazione, ergonomia
- Stress da lavoro correlato
- Altri rischi
- Procedure di sicurezza, prevenzione e primo soccorso

**Durata:** 4 h generale + 8 h specifica = 12 h

**Costi:** 200€ + iva a partecipante

Percorso finanziabile tramite Fondimpresa(o prezzo ad aula da negoziare)

### **3. La formazione generale e specifica per i lavoratori (rischio alto)**

#### **Formazione generale**

- Concetto di rischio
- Danno
- Prevenzione
- Protezione
- Organizzazione e prevenzione aziendale
- Diritti, doveri e sanzioni per i vari soggetti aziendali
- Organi di vigilanza, controllo e assistenza

#### **Formazione specifica basso rischio**

- Rischi infortuni
- Meccanici, elettrici, macchine, attrezzature, cadute
- Rischi fisici, chimici, biologici
- Rischi cancerogeni
- Rischi da esplosione
- Rumori, vibrazioni, radiazioni
- Nebbie, oli, fumi, vapori, polveri
- Movimentazione carichi
- Movimentazione merci
- DPI Organizzazione del Lavoro
- Segnaletica
- Emergenze
- Le procedure di sicurezza in riferimento al profilo di rischio
- Procedure, esodo, incendi
- Microclima, illuminazione, ergonomia
- VDT
- Stress da lavoro correlato
- Altri rischi

- Procedure di sicurezza, prevenzione e primo soccorso

Durata: 4h + 12 h = 16 h

Costi: 250€ + iva a partecipante

Percorso finanziabile tramite Fondimpresa(o prezzo ad aula da negoziare)

#### **4. Preposto (formazione aggiuntiva a quella generale e specifica)**

Contenuti

- Principali soggetti del sistema di prevenzione aziendale: compiti, obblighi, responsabilità, relazioni tra i vari soggetti interni ed esterni del sistema di prevenzione
- Definizione ed individuazione dei fattori di rischio
- Incidenti e infortuni mancati
- Tecniche di comunicazione e sensibilizzazione dei lavoratori, in particolare neoassunti, somministrati, stranieri
- Valutazione dei rischi per l'azienda, con particolare riferimento al contesto in cui il preposto opera
- Individuazione misure tecniche, organizzative e procedurali di prevenzione e protezione
- Modalità di esercizio della funzione di controllo dell'osservanza da parte dei lavoratori delle disposizioni di legge e aziendali in materia di salute e sicurezza sul lavoro, e di uso di mezzi di protezione collettivi e individuali messi a loro disposizione

Durata: 8h

Costi: 150€ + iva a partecipante

Percorso finanziabile tramite Fondimpresa(o prezzo ad aula da negoziare)

## 5. Dirigente

### Contenuti

#### Modulo 1 – normativo (4h)

- Il sistema legislativo in materia di sicurezza dei lavoratori
- La responsabilità civile, penale e la tutela assicurativa
- La responsabilità amministrativa delle persone giuridiche, delle società e delle associazioni, anche prive di responsabilità giuridica
- Il sistema istituzionale della prevenzione
- I soggetti del sistema di prevenzione aziendale secondo il D.Lgs. 81/08
- Sistema di qualificazione delle imprese

#### Modulo 2 – gestionale (4h)

- I criteri e gli strumenti per l'individuazione e la valutazione dei rischi
- La considerazione degli infortuni mancati e delle modalità di accadimento degli stessi
- La considerazione delle risultanze delle attività di partecipazione dei lavoratori
- Il documento di valutazione dei rischi (contenuti, specificità e metodologie)
- Modelli di organizzazione e gestione della sicurezza
- Gli obblighi connessi ai contratti di appalto o d'opera o di somministrazione
- Il documento unico di valutazione dei rischi da interferenza
- La gestione della documentazione tecnico-amministrativa
- L'organizzazione della prevenzione incendi, del primo soccorso e della gestione delle emergenze

#### Modulo 3 – tecnico (4h)

- I principali fattori di rischio e le relative di prevenzione e protezione
- Il rischio da stress lavoro-correlato
- Rischi ricollegabili al genere, all'età e alla provenienza da altri paesi
- I dispositivi di protezione individuale e la sorveglianza sanitaria

#### Modulo 4 – relazionale (4h)

- L'informazione, la formazione e l'addestramento
- Le tecniche di comunicazione
- Il sistema delle relazioni aziendali e della comunicazione in azienda
- La consultazione e la partecipazione dei rappresentanti dei lavoratori per la sicurezza
- Natura, funzioni e modalità di nomina o di elezione dei rappresentanti dei lavoratori per la sicurezza

Durata totale: 16h

Costi: 250€ + iva a partecipante

Percorso finanziabile tramite Fondimpresa(o prezzo ad aula da negoziare)

## Riepilogo e aggiornamenti Lavoratori, Preposti, Dirigenti, Datori di Lavoro

Formazione minima obbligatoria			
	Rischio basso	Rischio medio	Rischio alto
Lavoratori	8h	12h	16h
Preposti	8h	8h	8h
Dirigenti	16h	16h	16h

Aggiornamento quinquennale			
	Rischio basso	Rischio medio	Rischio alto
Lavoratori	6h	6h	6h
Preposti	6h	6h	6h
Dirigenti	6h	6h	6h

## 6. Addetti prevenzione incendi (rischio basso) DM 10/03/98

L'incendio e la prevenzione

- Principi della combustione;
- prodotti della combustione;
- sostanze estinguenti in relazione al tipo di incendio;
- effetti dell'incendio sull'uomo;
- divieti e limitazioni di esercizio;
- misure comportamentali.

70

Protezione antincendio e procedure da adottare in caso di incendio

- Principali misure di protezione antincendio;
- evacuazione in caso di incendio;
- chiamata dei soccorsi.

Durata Totale 4 h

Costi: 100€ + iva a partecipante

Percorso finanziabile tramite Fondimpresa (o prezzo ad aula da negoziare)

## 7. Addetti prevenzione incendi (rischio medio)

### L'incendio e la prevenzione

- Principi della combustione;
- prodotti della combustione;
- sostanze estinguenti in relazione al tipo di incendio;
- effetti dell'incendio sull'uomo;
- divieti e limitazioni di esercizio;
- misure comportamentali.

### Protezione antincendio e procedure da adottare in caso di incendio

- Principali misure di protezione antincendio;
- evacuazione in caso di incendio;
- chiamata dei soccorsi.

71

---

### Presentazione ed esercitazioni all'uso di:

- Attrezzature ed impianti di spegnimento
- attrezzature di protezione individuale

**Durata totale 8 h**

**Costi: 150€ + iva a partecipante**

**Percorso finanziabile tramite Fondimpresa(o prezzo ad aula da negoziare)**

## 8. Aggiornamento addetti prevenzione incendi

*D.Lgs. 81/08 artt. 37 comma 9 e 46 - D.M. 10/03/98 e s.m.i. - Circ. Prot. 12653 del 23/02/11 della Direzione Centrale del Corpo dei Vigili del Fuoco*

### Aggiornamento con cadenza triennale

Rischio basso	2 ore – esercitazione pratica
Rischio medio	5 ore – 2 ore aula 3 ore esercitazione pratica
Rischio elevato	8 ore – 5 ore aula – 3 ore esercitazione pratica

72

## 9. Addetti al primo soccorso GRUPPO A

### Contenuti

#### Modulo 1 ( 6 h)

- Allertare il sistema di soccorso:
  - a) Cause e circostanze dell'infortunio (luogo dell'infortunio, numero delle persone coinvolte, stato degli infortunati, ecc.);
  - b) comunicare le predette informazioni in maniera chiara e precisa ai Servizi di assistenza sanitaria di emergenza
- Riconoscere un'emergenza sanitaria:



1. Scena dell'infortunio:
    - a) raccolta delle informazioni;
    - b) previsione dei pericoli evidenti e di quelli probabili;
  2. Accertamento delle condizioni psico-fisiche del lavoratore infortunato:
    - a) funzioni vitali (polso, pressione, respiro)
    - b) stato di coscienza
    - c) ipotermia e ipertermia;
  3. Nozioni elementari di anatomia e fisiologia dell'apparato cardiovascolare e respiratorio.
  4. Tecniche di autoprotezione del personale addetto al soccorso.
- Attuare gli interventi di primo soccorso:
    1. Sostenimento delle funzioni vitali:
      - a) posizionamento dell'infortunato e manovre per la pervietà delle prime vie aeree;
      - b) respirazione artificiale;
      - c) massaggio cardiaco esterno.
    2. Riconoscimento e limiti d'intervento di primo soccorso:
      - a) lipotimia, sincope, shock;
      - b) edema polmonare acuto;
      - c) crisi asmatica,
      - d) dolore acuto stenocardico;
      - e) reazioni allergiche;
      - f) crisi convulsive;
      - g) emorragie esterne post-traumatiche e tamponamento emorragico.

- Conoscere i rischi specifici dell'attività svolta.

#### **Modulo 2 ( 4 h)**

- Acquisire conoscenze generali sui traumi in ambiente di lavoro:
  1. cenni di anatomia dello scheletro;
  2. lussazioni, fratture e complicanze;
  3. traumi e lesioni cranio-encefalici e della colonna vertebrale;
  4. traumi e lesioni toraco-addominali.
- Acquisire conoscenze generali sulle patologie specifiche in ambiente di lavoro:
  1. Lesioni da freddo e da calore.
  2. Lesioni da corrente elettrica.
  3. Lesioni da agenti chimici.
  4. Intossicazioni
  5. Ferite lacero contuse.
  6. Emorragie esterne

#### **Modulo 3 ( 6 h)**

- Acquisire capacità di intervento pratico:
  1. Tecniche di comunicazione con il sistema di emergenza del S.S.N.
  2. Tecniche di primo soccorso nella sindrome di insufficienza respiratoria acuta.
  3. Tecniche di rianimazione cardiopolmonare.
  4. Tecniche di tamponamento emorragico.
  5. Tecniche di sollevamento, spostamento e trasporto del traumatizzato.
  6. Tecniche di primo soccorso

**Durata totale:** 16 ore

**Costi:** 250€ + iva a partecipante

Percorso finanziabile tramite Fondimpresa(o prezzo ad aula da negoziare)

## 10. Addetti al primo soccorso GRUPPO B – C

### Modulo 1 ( 4 h)

- Allertare il sistema di soccorso:
  - a) Cause e circostanze dell'infortunio (luogo dell'infortunio, numero delle persone coinvolte, stato degli infortunati, ecc.);
  - b) comunicare le predette informazioni in maniera chiara e precisa ai Servizi di assistenza sanitaria di emergenza
- Riconoscere un'emergenza sanitaria:
  - 1. Scena dell'infortunio:
    - a) raccolta delle informazioni;
    - b) previsione dei pericoli evidenti e di quelli probabili;
  - 2. Accertamento delle condizioni psico-fisiche del lavoratore infortunato:
    - a) funzioni vitali (polso, pressione, respiro)
    - b) stato di coscienza
    - c) ipotermia e ipertermia;
  - 3. Nozioni elementari di anatomia e fisiologia dell'apparato cardiovascolare e respiratorio.
  - 4. Tecniche di autoprotezione del personale addetto al soccorso.
- Attuare gli interventi di primo soccorso:
  - 1. Sostentimento delle funzioni vitali:
    - a) posizionamento dell'infortunato e manovre per la pervietà delle prime vie aeree;
    - b) respirazione artificiale;
    - c) massaggio cardiaco esterno.
  - 2. Riconoscimento e limiti d'intervento di primo soccorso:
    - a) lipotimia, sincope, shock;

- b) edema polmonare acuto;
- c) crisi asmatica,;
- d) dolore acuto stenocardico;
- e) reazioni allergiche;
- f) crisi convulsive;
- g) emorragie esterne post-traumatiche e tamponamento emorragico

- Conoscere i rischi specifici dell'attività svolta.

#### **Modulo 2 ( 4 h)**

- Acquisire conoscenze generali sui traumi in ambiente di lavoro:
  1. cenni di anatomia dello scheletro;
  2. lussazioni, fratture e complicanze;
  3. traumi e lesioni cranio-encefalici e della colonna vertebrale;
  4. traumi e lesioni toraco-addominali.
  
- Acquisire conoscenze generali sulle patologie specifiche in ambiente di lavoro:
  1. Lesioni da freddo e da calore.
  2. Lesioni da corrente elettrica.
  3. Lesioni da agenti chimici.
  4. Intossicazioni
  5. Ferite lacero contuse.
  6. Emorragie esterne

#### **Modulo 3 ( 4 h)**

- Acquisire capacità di intervento pratico:
  1. Principali Tecniche di comunicazione con il sistema di emergenza del S.S.N.
  2. Principali Tecniche di primo soccorso nella sindrome di insufficienza respiratoria acuta.

3. Principali Tecniche di rianimazione cardiopolmonare.
4. Principali Tecniche di tamponamento emorragico.
5. Principali Tecniche di sollevamento, spostamento e trasporto del traumatizzato.
6. Principali Tecniche di primo soccorso n casi di esposizione accidentale ad agenti chimici e biologici

**Durata totale:** 16 ore

**Costi:** 250€ + iva a partecipante

Percorso finanziabile tramite Fondimpresa(o prezzo ad aula da negoziare)

## **11. Aggiornamento addetti al primo soccorso**

Aggiornamento con cadenza triennale

Aziende            6 ore – esercitazione pratica  
Gruppo A

Aziende            4 ore –esercitazione pratica  
Gruppo B – C

**Costi:** 250€ + iva a partecipante

Percorso finanziabile tramite Fondimpresa(o prezzo ad aula da negoziare)

## FORMAZIONE ATTREZZATURE

### 1. Addetto alla conduzione di Carrelli Elevatori Industriali semoventi con conducente a bordo

#### Contenuti:

- **Modulo Giuridico - Normativo (1 h)**

Presentazione del corso. Cenni di normativa generale in materia di igiene e sicurezza del lavoro con particolare riferimento ai lavori in quota ed all'uso di attrezzature di lavoro per lavori in quota (D.Lgs. 81/2008). Responsabilità dell'operatore.

- **Modulo Tecnico (7 h)**

- Tipologie e caratteristiche dei vari tipi di veicoli per il trasporto interno: dai trans pallet manuale ai carrelli elevatori frontali a contrappeso
- Principali rischi connessi all'impiego di carrelli semoventi: caduta del carico, rovesciamento, ribaltamento, urti delle persone con il carico e con elementi mobili del carrello, rischi legati all'ambiente, rischi legati all'uso delle diverse forme di energia.
- Nozioni elementari di fisica: nozioni di base per la valutazione dei carichi movimentati, condizioni di equilibrio di un corpo. Stabilità, linee di ribaltamento, stabilità statica e dinamica e influenza dovuta alla mobilità del carrello e dell'ambiente di lavoro, portata del carrello elevatore.
- Tecnologia dei carrelli semoventi: terminologia, caratteristiche generali e principali componenti. Meccanismi, loro caratteristiche, loro funzioni e principi di funzionamento.
- Componenti principali
- Sistemi di ricarica batterie
- Dispositivi di comando e di sicurezza
  - Dispositivi di comando e di sicurezza
  - Le condizioni di equilibrio

- Controlli e manutenzioni: verifiche giornaliere e periodiche
- Modalità di utilizzo in sicurezza dei carrelli semoventi: procedure di movimentazione

### 3) Modulo Pratico (4 h)

- Illustrazione, seguendo le istruzioni di uso del carrello, dei vari componenti e delle sicure
- Manutenzione e verifiche giornaliere e periodiche di legge e secondo quanto indicato nelle istruzioni di uso del carrello
- Guida del carrello su percorso di prova per evidenziare le corrette manovre a vuoto e a carico

Durata totale: 12 h

Costi: 200€ + iva a partecipante

Percorso finanziabile tramite Fondimpresa(o prezzo ad aula da negoziare)

79

## **2. Addetto alla conduzione di Piattaforme di lavoro Mobili Elevabili (PLE) con o senza stabilizzatori**

### Contenuti

- **Modulo Giuridico (1 h)**  
Presentazione del corso. Cenni di normativa generale in materia di igiene e sicurezza del lavoro con particolare riferimento ai lavori in quota ed all'uso di attrezzature di lavoro per lavori in quota (Digs. 81/2008). Responsabilità dell'operatore.

- **Modulo Tecnico (3 h)**

- Categorie di PLE: i vari tipi di PLE e descrizione delle caratteristiche generali e specifiche;
- Componenti strutturali: sistemi di stabilizzazione, livellamento, telaio, torretta girevole, struttura a pantografo/braccio elevabile.
- Dispositivi di comando e di sicurezza: individuazione dei dispositivi di comando e loro funzionamento, individuazione dei dispositivi di sicurezza e loro funzione.
- Controlli da effettuare prima dell'utilizzo: controlli visivi e funzionali.
- DPI specifici da utilizzare con le PLE: caschi, imbracature, cordino di trattenuta e relative modalità di utilizzo inclusi i punti di aggancio in piattaforma.
- Modalità di utilizzo in sicurezza e rischi: analisi e valutazione dei rischi più ricorrenti nell'utilizzo delle PLE (rischi di elettrocuzione, rischi ambientali, di caduta dall'alto, ecc.); spostamento e traslazione, posizionamento e stabilizzazione, azionamenti e manovre, rifornimento e parcheggio in modo sicuro a fine lavoro.
- Procedure operative di salvataggio: modalità di discesa in emergenza.

80

---

- **Moduli Specifici (6 h)**

- Modulo pratico per PLE che operano su stabilizzatori e PLE senza stabilizzatori
- Individuazione dei componenti strutturali
- Dispositivi di comando e di sicurezza
- Controlli pre-utilizzo
- Controlli prima del trasferimento su strada
- Pianificazione del percorso
- Posizionamento della PLE sul luogo di lavoro
- Esercitazioni di pratiche operative
- Manovre di emergenza
- Messa a riposo della PLE a fine lavoro

Durata: 10 ore



Costi: 200€ + iva a partecipante

Percorso finanziabile tramite Fondimpresa(o prezzo ad aula da negoziare)

### **3. Addetto alla conduzione di Gru Mobili autocarrate e semoventi su ruote con braccio telescopico o tralicciato ed eventuale falcone fisso**

#### Contenuti

- **Modulo Giuridico - Normativo (1 h)**  
Presentazione del corso. Cenni di normativa generale in materia di igiene e sicurezza del lavoro con particolare riferimento ai lavori in quota ed all'uso di attrezzature di lavoro per lavori in quota (D.Lgs. 81/2008). Responsabilità dell'operatore.
- **Modulo Tecnico (6 h)**
  - Terminologia, caratteristiche delle diverse tipologie di gru mobili, loro movimenti e loro equipaggiamenti di sollevamento
  - Principali rischi e loro cause:
    - cadute o perdita del carico
    - perdita di stabilità dell'apparecchio
    - investimento di persone da parte del carico e dell'apparecchio
    - rischi connessi con l'ambiente
    - rischi connessi con l'energia di alimentazione utilizzata
    - rischi particolari connessi con le utilizzazioni speciali
    - rischi associati ai sollevamenti multipli
  - Nozioni elementari di fisica per poter stimare la massa di un carico e per poter apprezzare le condizioni di equilibrio di un corpo
  - Principali caratteristiche e componenti delle gru mobili

- Meccanismi, loro caratteristiche e loro funzioni
  - Condizioni di stabilità di una gru mobile: fattori ed elementi che influenzano la stabilità
  - Contenuti della documentazione e delle targhe segnaletiche in dotazione della gru
  - Utilizzo dei diagrammi e delle tabelle di carico del costruttore
  - Principi di funzionamento, di verifica e di regolazione dei dispositivi limitatori ed indicatori
  - Principi generali per il posizionamento, la stabilizzazione ed il ripiegamento della gru
  - Segnaletica gestuale
- 
- **Modulo Pratico (7 h)**
    - Funzionamento di tutti i comandi della gru per il suo spostamento, il suo posizionamento e per la sua operatività.
    - Test di prova dei dispositivi di segnalazione e di sicurezza.
    - Ispezione della gru, dei circuiti di alimentazione e di comando, delle funi e dei componenti
    - Approntamento della gru per il trasporto e lo spostamento.
    - Procedure per la messa in opera e il rimessaggio di accessori, bozzelli, stabilizzatori, contrappesi, ecc.
    - Esercitazioni di pianificazione dell'operazione di sollevamento tenendo conto delle condizioni del sito di lavoro, la configurazione della gru, i sistemi di imbracatura, ecc.
    - Esercitazioni di posizionamento e massa a punto della gru per le operazioni di sollevamento: valutazione della messa del carico, determinazione del raggio, posizionamento della gru rispetto al baricentro del carico, adeguatezza del terreno di supporto della gru, messa in opera di stabilizzatori, livellamento della gru, posizionamento del braccio nella estensione ed elevazione appropriata.
    - Manovre della gru senza carico singole e combinate e spostamento con la gru nelle configurazioni consentite.
    - Esercitazioni di presa del carico per il controllo della rotazione, dell'oscillazione, degli urti e del posizionamento del carico.
    - Traslazione con carico sospeso con gru mobili su pneumatici.

- Operazioni in prossimità di ostacoli fissi o altre gru (interferenza).
- Operazioni pratiche per provare il corretto funzionamento dei dispositivi limitatori ed indicatori.
- Cambio di accessori di sollevamento e del numero di tiri.
- Movimentazione dei carichi di uso comune e carichi di forma particolare.
- Movimentazione dei carichi con accessori di sollevamento speciali.
- Imbracatura dei carichi.
- Manovre di precisione per il sollevamento, il rilascio ed il posizionamento: posizioni visibili e non visibili.
- Prove di comunicazione con segnali gestuali e via radio.
- Esercitazioni sull'uso sicuri, prove, manutenzione e situazioni di emergenza.

**Durata: 14 ore**

**Costi: 250€ + iva a partecipante**

Percorso finanziabile tramite Fondimpresa(o prezzo ad aula da negoziare)

## **FORMAZIONE NORMATIVA SPECIFICA**

### **4. Formazione Anticaduta e DPI III Categoria**

#### **Contenuti**

- Normativa di riferimento (D.Lgs 475/92 e D.Lgs 81/08).
- Caduta dall'alto
- Sistema di protezione collettiva
- Classificazione dei dispositivi di protezione individuale contro le cadute dall'alto

- Dispositivi di protezione individuale (imbragatura anticaduta, cordini di collegamento, assorbitori di energia, dispositivi retrattili, freno modulare, moschettoni, ganci, vari tipi di ancoraggi/linee vita) ed il corretto utilizzo degli stessi.
- Dispositivi di trattenuta
- Dispositivi arresto anticaduta
- Fattori di caduta, l'effetto pendolo, oscillazioni, lo spazio libero di caduta in sicurezza (tirante d'aria).
- Corretta scelta degli ancoraggi, l'aggancio sternale e dorsale, il dispositivo di arresto caduta.
- Verifiche e manutenzioni dei dispositivi di protezione individuali e valutazioni da effettuare nella scelta dei sistemi anticaduta più idonei.
- Cenni sull'emergenza e sulla sospensione inerte
- Esercitazioni pratiche

Durata 8 ore

Costi: 150€ + iva a partecipante

84

Percorso finanziabile tramite Fondimpresa(o prezzo ad aula da negoziare)

## **5. Formazione per lavoratori in spazi confinati**

Contenuti

Modulo 1 Formazione Teorica (6 h)

- Conoscere il contesto normativo, i ruoli, le responsabilità ed i relativi obblighi.
- Definizione di spazio confinato
- Caratteristiche e rischi relativi agli spazi confinati
- Riconoscere i fattori di rischio le misure di prevenzione e protezione specifici da attuare

- Cenni sul controllo delle sostanze pericolose e dell'atmosfera esplosiva
- Equipaggiamento e DPI per spazi confinati
- Recupero della persona inerte
- Dispositivi per il salvataggio e l'evacuazione di emergenza
- Equipaggiamento di salvataggio
- La caduta dall'alto
- Classificazione dei dispositivi di protezione individuale contro le cadute dall'alto
- I dispositivi di protezione individuale (imbracatura anticaduta, cordini di collegamento, assorbitori di energia, dispositivi retrattili, freno modulare, moschettoni, ganci, vari tipi di ancoraggi/linee vita, Roll Gliss ) ed il corretto utilizzo degli stessi.
- Tipi di ancoraggio
- Dispositivi di ancoraggio di tipo provvisori portatili di tipo B
- Verifiche e manutenzioni dei dispositivi di protezione individuali e valutazioni da effettuare nella scelta dei sistemi anticaduta più idonei.
- Cenni sulla sospensione inerte

#### **Modulo 2 Esercitazioni pratiche (2 h):**

- Utilizzare in modo corretto le attrezzature e i DPI in dotazione (sistema di recupero Roll Gliss con imbracatura; DPI III° categoria: protezione vie respiratorie);
- Formazione all'uso dei DPI, della strumentazione e delle attrezzature di lavoro idonei alla prevenzione dei rischi propri;
- Dimostrazioni pratiche, sistema di recupero persona inerte

**Durata** 8 ore

**Costi:** 250€ + iva a partecipante

Percorso finanziabile tramite Fondimpresa(o prezzo ad aula da negoziare)

## SCHEDA ISCRIZIONE

### DATI PARTECIPANTE

NOME E COGNOME *	
INDIRIZZO E LOCALITA' AZIENDA *	
E-MAIL *	
TELEFONO *	
CELLULARE	
FAX	
RUOLO AZIENDALE *	

### DATI FATTURAZIONE

RAGIONE SOCIALE *	
SOCIO* <input type="checkbox"/>	NON SOCIO * <input type="checkbox"/>
TEL *	
PARTITA IVA *	
CODICE FISCALE *	02139550152

### DATI CORSO

TITOLO CORSO *	
DATA INIZIO *	DATA FINE *
PREZZO PIU' IVA *	

### MODALITA' ISCRIZIONE

L'iscrizione avviene inviando via mail questa scheda, completa nei campi obbligatori contrassegnati (\*) all'indirizzo [formazione@federlegnoarredo.it](mailto:formazione@federlegnoarredo.it) ed effettuando il pagamento secondo le modalità sotto indicate prima dell'inizio del corso.

### MODALITA' DI PAGAMENTO

Il versamento della suddetta cifra verrà effettuato tramite bonifico bancario intestato a: Federlegno Arredo Eventi Spa, Banca Popolare di Sondrio IT19C0569601600000006892X38

**PRIVACY:** ai sensi del D. Lgs. 196/03 e successive integrazioni e modifiche, informiamo che il trattamento dei dati personali indicati, effettuabile anche con l'ausilio di mezzi elettronici esterni, è diretto esclusivamente all'attività di Federlegno Arredo eventi SpA. I dati personali non saranno diffusi e comunicati se non per il raggiungimento della finalità di Federlegno Arredo Eventi SpA. All'interessato del trattamento in esame è riconosciuto l'esercizio dei diritti di cui all'art. 7 D. Lgs. 196/03. Vedi l'informativa completa sul sito [www.federlegno.it](http://www.federlegno.it).

Luogo, data.....FIRMA.....

## FORMAZIONE LINGUISTICA

Inglese

Francese

Tedesco



## 1 . Inglese base

### Obiettivi

Acquisire un livello di abilità comunicativa orale che permetta di capire l'interlocutore madrelingua e non, nell'espressione orale molto lenta, e di farsi capire, durante le esperienze di comunicazione orale non complesse nell'ambito lavorativo e privato.

### Contenuti

Grammatica base (you – my/your, what, number 1-100, Countries, Food and drink, ecc....)

Conversazione (introducing yourself, spelling, everyday objects, ecc...)

Linguaggio business (describing what you do at work. ecc..)

### Destinatari

Il corso è adatto a qualsiasi figura professionale

### Durata

40 ore

Costi: 750€ + iva a persona (o prezzo ad aula da negoziare)

Percorso finanziabile tramite Fondimpresa



## 2 . Inglese intermedio

### Obiettivi

Acquisire un livello di abilità comunicativa orale che permetta di interagire in modo semplice, ricevere e trasmettere messaggi di routine ed esporre semplici richieste nell'ambito del proprio settore di lavoro

### Contenuti

Present simple en continuous

Past simple

Regular and irregular verbs

Futures

### Destinatari

Il corso è adatto a qualsiasi figura professionale

### Durata

40 ore

**Costi:** 750€ + iva a persona ( o prezzo ad aula da negoziare)

Percorso finanziabile tramite Fondimpresa

### 3. Inglese avanzato

#### Obiettivi

Acquisire un buon livello di abilità comunicativa orale che permetta di interagire con disinvoltura, ricevere e trasmettere messaggi di qualsiasi tipo ed esporre richieste anche articolate nell'ambito del proprio settore di lavoro

#### Contenuti

Lecture, ascolti e dialoghi con insegnanti madrelingua

#### Destinatari

Il corso è adatto a qualsiasi figura professionale

#### Durata

40 ore

**Costi:** 750€ + iva a persona (o prezzo ad aula da negoziare)

Percorso finanziabile tramite Fondimpresa

## 4. Francese base

### Obiettivi

Acquisire un livello di abilità comunicativa orale che permetta di capire l'interlocutore madrelingua e non, nell'espressione orale molto lenta, e di farsi capire, durante le esperienze di comunicazione orale non complesse nell'ambito lavorativo e privato.

### Destinatari

Il corso è adatto a qualsiasi figura professionale

### Durata

40 ore

91

---

Costi: 750€ + iva a persona (o prezzo ad aula da negoziare)

Percorso finanziabile tramite Fondimpresa

## 5. Francese intermedio

### Obiettivi

Acquisire un livello di abilità comunicativa orale che permetta di interagire in modo semplice, ricevere e trasmettere messaggi di routine ed esporre semplici richieste nell'ambito del proprio settore di lavoro

### Destinatari

Il corso è adatto a qualsiasi figura professionale

### Durata

40 ore

92

---

Costi: 750€ + iva a persona (o prezzo ad aula da negoziare)

Percorso finanziabile tramite Fondimpresa

## 6. Francese avanzato

### Obiettivi

Acquisire un buon livello di abilità comunicativa orale che permetta di interagire con disinvoltura, ricevere e trasmettere messaggi di qualsiasi tipo ed esporre richieste anche articolate nell'ambito del proprio settore di lavoro

### Contenuti

Lecture, ascolti e dialoghi con insegnanti madrelingua

### Destinatari

Il corso è adatto a qualsiasi figura professionale

93

---

### Durata

40 ore

Costi: 750€ + iva a persona (o prezzo ad aula da negoziare)

Percorso finanziabile tramite Fondimpresa

## 7. Tedesco base

### Obiettivi

Acquisire un livello di abilità comunicativa orale che permetta di capire l'interlocutore madrelingua e non, nell'espressione orale molto lenta, e di farsi capire, durante le esperienze di comunicazione orale non complesse nell'ambito lavorativo e privato.

### Destinatari

Il corso è adatto a qualsiasi figura professionale

### Durata

40 ore

94

---

Costi: 750€ + iva a persona (o prezzo ad aula da negoziare)

Percorso finanziabile tramite Fondimpresa

## 8. Tedesco intermedio

### Obiettivi

Acquisire un livello di abilità comunicativa orale che permetta di interagire in modo semplice, ricevere e trasmettere messaggi di routine ed esporre semplici richieste nell'ambito del proprio settore di lavoro

### Destinatari

Il corso è adatto a qualsiasi figura professionale

### Durata

40 ore

95

---

Costi: 750€ + iva a persona (o prezzo ad aula da negoziare)

Percorso finanziabile tramite Fondimpresa

## 9. Tedesco avanzato

### Obiettivi

Acquisire un buon livello di abilità comunicativa orale che permetta di interagire con disinvoltura, ricevere e trasmettere messaggi di qualsiasi tipo ed esporre richieste anche articolate nell'ambito del proprio settore di lavoro

### Contenuti

Lecture, ascolti e dialoghi con insegnanti madrelingua

### Destinatari

Il corso è adatto a qualsiasi figura professionale

96

---

### Durata

40 ore

Costi: 750€ + iva a persona (o prezzo ad aula da negoziare)

Percorso finanziabile tramite Fondimpresa



## SCHEDA ISCRIZIONE

### DATI PARTECIPANTE

NOME E COGNOME *	
INDIRIZZO E LOCALITA' AZIENDA *	
E-MAIL *	
TELEFONO *	
CELLULARE	
FAX	
RUOLO AZIENDALE *	

### DATI FATTURAZIONE

RAGIONE SOCIALE *	
SOCIO* <input type="checkbox"/>	NON SOCIO * <input type="checkbox"/>
TEL *	
PARTITA IVA *	
CODICE FISCALE *	02139550152

### DATI CORSO

TITOLO CORSO *	
DATA INIZIO *	DATA FINE *
PREZZO PIU' IVA *	

97

### **MODALITA' ISCRIZIONE**

L'iscrizione avviene inviando via mail questa scheda, completa nei campi obbligatori contrassegnati (\*) all'indirizzo [formazione@federlegnoarredo.it](mailto:formazione@federlegnoarredo.it) ed effettuando il pagamento secondo le modalità sotto indicate prima dell'inizio del corso.

### **MODALITA' DI PAGAMENTO**

Il versamento della suddetta cifra verrà effettuato tramite bonifico bancario intestato a: Federlegno Arredo Eventi spa, Banca Popolare di Sondrio IT19C0569601600000006892X38

**PRIVACY:** ai sensi del D. Lgs. 196/03 e successive integrazioni e modifiche, informiamo che il trattamento dei dati personali indicati, effettuabile anche con l'ausilio di mezzi elettronici esterni, è diretto esclusivamente all'attività di Federlegno Arredo. I dati personali non saranno diffusi e comunicati se non per il raggiungimento della finalità di Federlegno Arredo. All'interessato del trattamento in esame è riconosciuto l'esercizio dei diritti di cui all'art. 7 D. Lgs. 196/03. Vedi l'informativa completa sul sito [www.federlegno.it](http://www.federlegno.it).

Luogo, data.....FIRMA.....