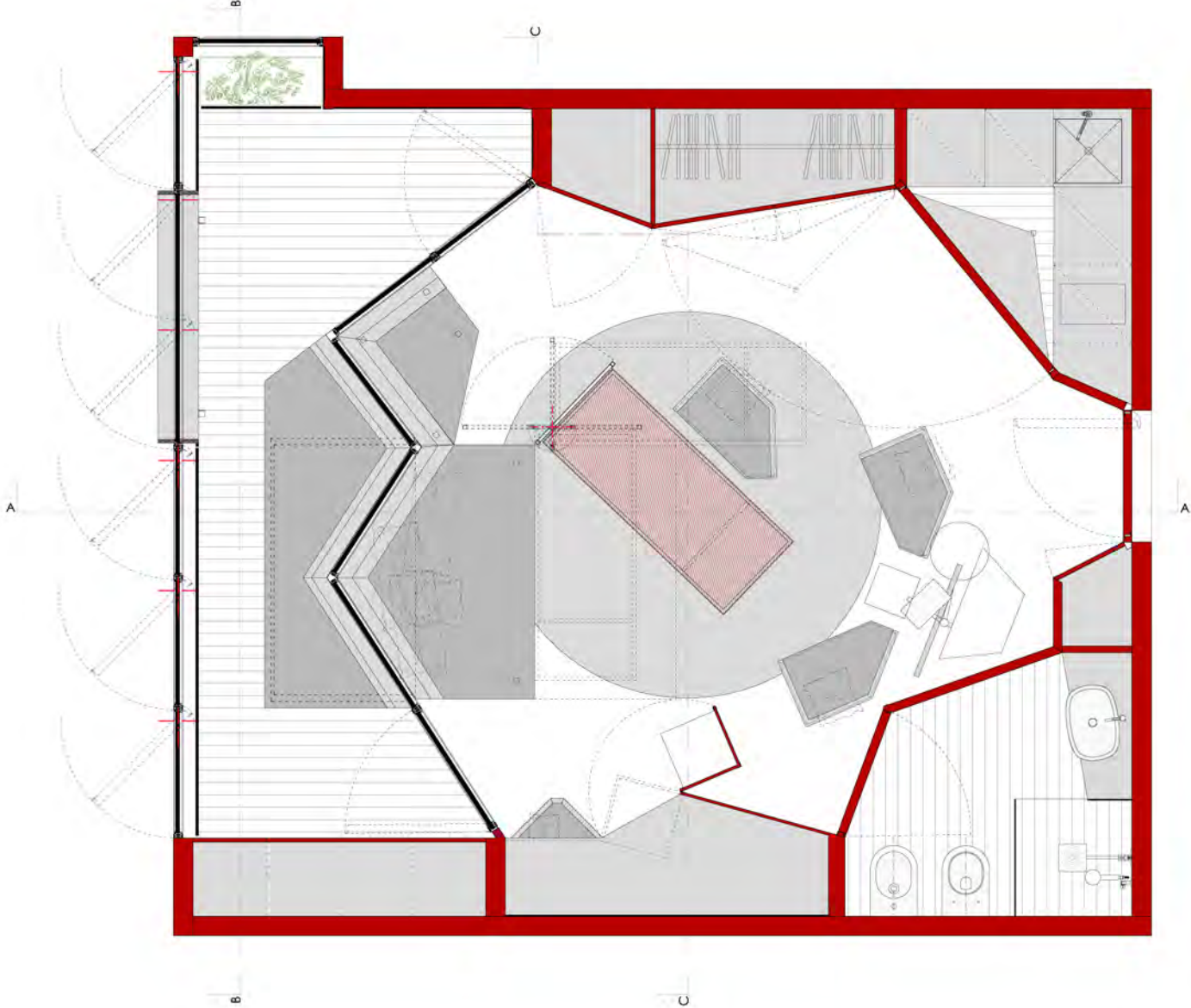
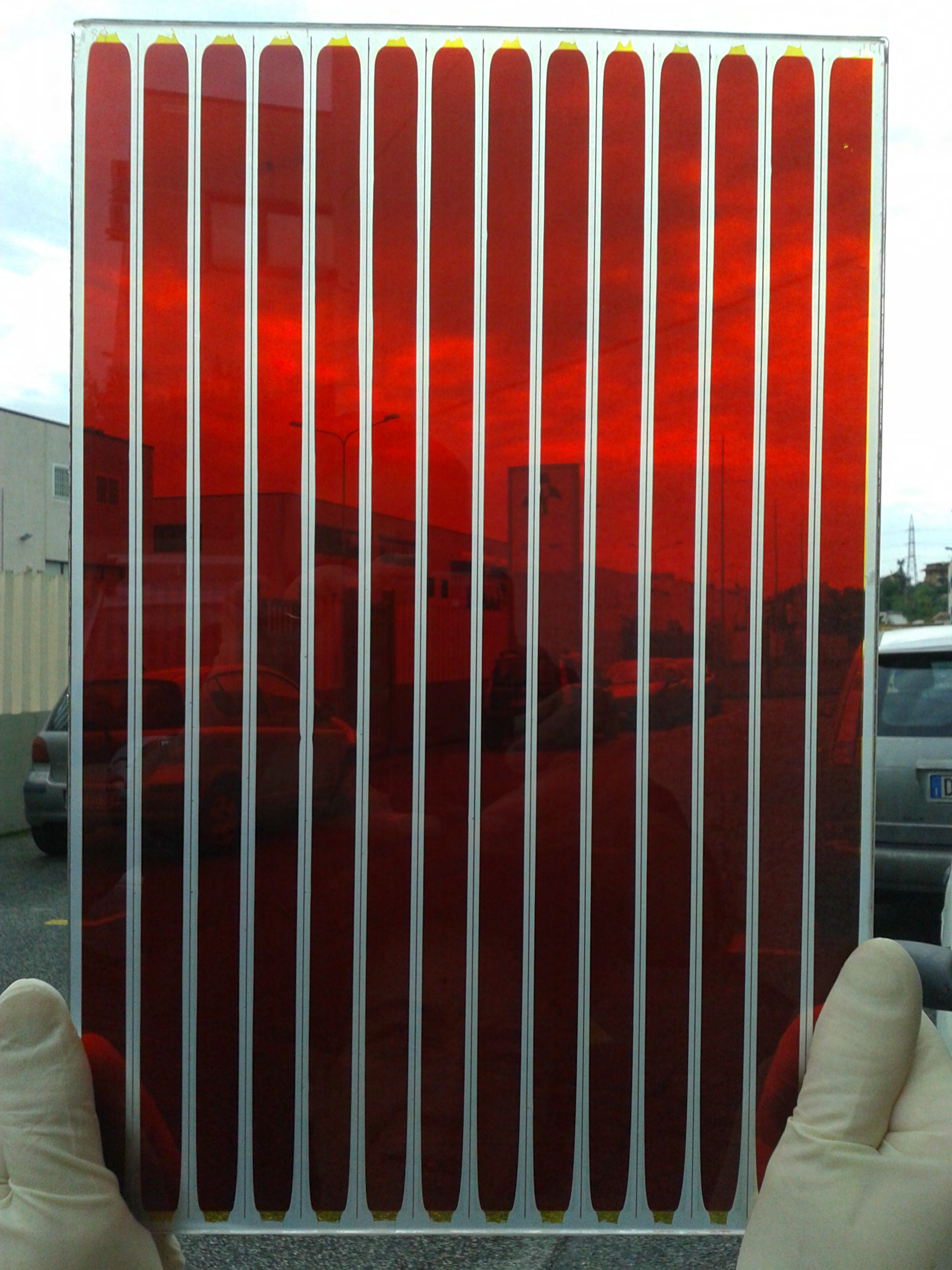


LAZZARINI PICKERING ARCHITETTI

# LA VIE EN ROSE

Stanze. Altre filosofie dell'abitare  
XXI Triennale





# Claudio Lazzarini Carl Pickering



## La vie en rose

progetto  
Claudio Lazzarini, Carl Pickering  
collaboratori  
Giuseppe Poslet,  
Anna Caracciolo, Carlo Gasparini,  
Maurizio Mazzoni,  
Roberta Molino

serie  
Luzina Petri  
Galleria Aperta Firenze  
Ernesto e Richard  
Ernesto e Richard  
Atrium Milano

model per l'inter  
Secura

partno  
Alessandro Allia, Armando,  
Caffery, Apier Firenze,  
Ernesto e Richard,  
Galleria Aperta Firenze,  
Mazzoni, Poslet, Poslet,  
Vendemmia, Vendemmia, Armando,  
Mazzoni, Gallucci, Venezia

Partner promotori  
Integratori di Spazio  
Cassa di Risparmio  
Società di Servizi  
and Organizzazione degli  
edifici e dell'ambiente per l'abitare

Lastre di vetro dal rosa al rosso Bordeaux defraticano le pareti di una cellula abitativa minima che indaga le potenzialità architettoniche, tecniche, estetiche ed etiche della nuova tecnologia del fotovoltaico organico. Superfici serigrafate con un inchiostro fotovoltaico rosso scuro producono energia sia esposte a sorgenti di luce diretta, indiretta o artificiale intrinsecando un loop virtuoso tra consumo e produzione energetica. Trentatré metri quadri di interno e dodici di loggia/serra accolgono tutte le funzioni abitative di una coppia che dal contemporaneo guarda al futuro portando con sé elementi di memoria. Una pianta centrale, protetta da una voltae racchiusa da un perimetro di spazi sovranti e pannelli fotovoltaici che aprendosi a seconda delle esigenze modificano lo spazio come quinte teatrali. Gli arredi si fondono tra trasformo. La loggia/serra: spazio di mediazione tra il interno ed esterno, governa la climatizzazione e la produzione energetica e ospita piante e funzioni di vita domestica. Le cellule abitative duplicano e si aggregano: generano architetture e paesaggi in continua trasformazione che aspirano ad una autosufficienza energetica.

Sheets of glass ranging from pink to intense define the walls of a minimalist habitable cell that explores the technical, aesthetic and ethical possibilities thrown up by the new solar technologies. Surfaces screen-printed with special dark red, organic, and hybrid photovoltaic ink produce energy when exposed to direct, indirect and artificial light sources. Loggia/serra a virtuous cycle of energy consumption and production. Thirty-three internal square metres and twelve metres of loggia/serra encompass all the residential functions required by a couple looking from the contemporary to the future, bringing elements of memory with them. The loggia/serra is a mediator space between the interior and exterior, controls the air conditioning and energy production and hosts plants and domestic utilities. A central and hosts spaces and solar panels, which open up space as needed. The furniture and fittings required, allowing the space to be transformed. The habitable cell duplicates and recombines, generating architecture and landscape together to generate an architecture and landscape that aspire to energy self-sufficiency.

### Elementi abitativi in un habitat contemporaneo

Il progetto esplora le potenzialità architettoniche, tecniche, estetiche ed etiche della nuova tecnologia del fotovoltaico organico. Superfici serigrafate con un inchiostro fotovoltaico rosso scuro producono energia sia esposte a sorgenti di luce diretta, indiretta o artificiale intrinsecando un loop virtuoso tra consumo e produzione energetica. Trentatré metri quadri di interno e dodici di loggia/serra accolgono tutte le funzioni abitative di una coppia che dal contemporaneo guarda al futuro portando con sé elementi di memoria. Una pianta centrale, protetta da una voltae racchiusa da un perimetro di spazi sovranti e pannelli fotovoltaici che aprendosi a seconda delle esigenze modificano lo spazio come quinte teatrali. Gli arredi si fondono tra trasformo. La loggia/serra: spazio di mediazione tra il interno ed esterno, governa la climatizzazione e la produzione energetica e ospita piante e funzioni di vita domestica. Le cellule abitative duplicano e si aggregano: generano architetture e paesaggi in continua trasformazione che aspirano ad una autosufficienza energetica.

**idea, progetto e direzione d'opera**  
Claudio Lazzarini, Carl Pickering  
**collaboratori**  
Giuseppe Poslet, Anna Caracciolo, Carlo Gasparini, Maurizio Mazzoni, Roberta Molino  
**partner**  
Alessandro Allia, Armando, Caffery, Apier Firenze, Ernesto e Richard, Galleria Aperta Firenze, Mazzoni, Poslet, Poslet, Vendemmia, Vendemmia, Armando, Mazzoni, Gallucci, Venezia  
**partner promotori**  
Integratori di Spazio, Cassa di Risparmio, Società di Servizi, and Organizzazione degli edifici e dell'ambiente per l'abitare

































di Lazzarini  
Pickings  
PICKINGS



IL BAGNO SPERIMENTAZIONE QUOTIDIANA

# ROME APARTMENT

Restructuring of an apartment in Rome













MONTE CARLO APARTMENT











# VILLA POSITANO

Restructuring of an eighteenth century villa in Positano

2004 Selected for the "Cities on Water" section, in 9th Venice Architecture Biennale











# VIA GIULIA

Reconstruction of a large apartment in a Renaissance Palace  
Via Giulia, Rome













# WALLY B

Interior design of 33 metre carbon fibre sloop

2004 2nd prize Millennium Yacht Design Award

1999 "Best Yacht Under 38 metres "Showboats International Awards"

1999 "Best Yacht Under 36 metres "Superyacht Design Awards"















# FB229 SAI RAM

Interior design of 52 metre motor yacht

2005 1st prize Millennium Yacht Design Award















# ROMA LATINI

Exterior styling and interior design of 85' fast cruising sloop 2003-2005  
Nautical design: Farr Yacht Design

2005 Winner Maxi Rolex Cup, Porto Cervo  
2006 Winner Maxi Rolex Cup, Porto Cervo  
2006 1st Prize Millennium Yacht Design Award













# POLYTROPON

Exterior styling and Interior Design of Nautor's Swan 82 Custom Sloop and  
38' support craft

Honorable mention 22° Compasso D'Oro ADI 2011











# PARIS APARTMENT

Restructuring of an apartment in Paris









































